

● 制作

ハーモニー

—住宅地における犬と人共生空間デザイン—

陶 希辰 緑地環境学科 環境造園学プログラム (主指導教員: 章 俊華)

TAO Xichen

1. 研究の背景と目的

都市におけるコンパニオン動物について語る際、これまで私たちが都市空間を捉えてきた際に、動物の存在が大きく見過ごされていたことに注目せざるを得ない。しかし、実際には、都市における伴侶動物は、人間に次ぐ存在として重要な役割を果たしている。特にコンパニオン動物は、私たちのプライベートな空間、すなわち家庭内において大きな位置を占めている。ここで人間と動物は、いわゆる「More than Human Family (人間を超えた家族)」を構成している。コンパニオン動物が家族として扱われる場合でも、規則を守る存在として認識される場合でも、それらは都市の家庭生活に欠かせない存在となる。

今、少子高齢化が進行する中で、ペットの数が子どもの数を上回る状況も見られる。例えば、2024年の立川市における小学生の数は3,693人であるのに対し、犬の数は7,147頭に達している。このような傾向は今後さらに広がる可能性があり、動物が都市のオープンスペースで重要な役割を果たすことがますます求められていると考える。都市空間は、人間だけでなく、犬にとっても適応されたものであるべきだと思う。そこで、本研究では住宅地において犬と人が共生する空間の提案を行うことを目的とする。

2. 方法

犬の生理的な特徴に関する調査を文献や資料を通して行う。ここから犬の特徴や、犬と人間の空間の感じ方の違いを把握し、都市空間における犬のニーズを考察する。対象地に本来の公園緑地としての機能に加え、犬の視点から考えた、犬にも快適にすごすことができる場所の設計を提案する。

3. 調査結果

1) 犬の特徴

犬は、十分な活動量を確保するために平日から自由に遊ぶことができる空間を必要としている。散歩などの運動は身体活動のための十分な機会を提供して、犬を健康で保ちます。さらに、犬は生まれつき社会的な動物である。他の犬と交流する機会があれば、社会的スキルを向上させ、不安や攻撃的な行動を発症するリスクを減らすのに役立つ¹⁾。

犬の視力は一般的に近視傾向があり、人間の視力に換算すると「0.1~0.2程度」と言われる。そのため、2~3メートル先のものははっきりとは見えていないことが多い。一方

で、犬が色の識別能力は低く、特に赤色を認識するのが苦手だが、青と黄の色調で物を区別しており、グレーの濃淡も識別できる²⁾。しかし、犬の聴覚と嗅覚はとても鋭敏である。犬の可聴範囲は80,000~120,000ヘルツであり³⁾、嗅覚受容体は人の役44倍である⁴⁾。そのため、通常、犬は聴覚と嗅覚を利用して世界を認識するものと理解できる。

2) 犬のための公園が人へのメリット

犬のための公園は、飼主が相互に関わり、社交関係を強化する場所も提供する。人々は犬を中心とした初期に共有する関心を介してより容易に会話を始められ、通常の社会的な障壁を乗り越えられることが示されている⁵⁾。また、犬と一緒に遊ぶことで人間のメンタルヘルスは向上するだけでなく、運動量の増加により健康な生活を実現する効果がある。こうして犬のための公園は、地域の人々の健全な交流を促し、新たな人間関係を構築する場として力を発揮する。

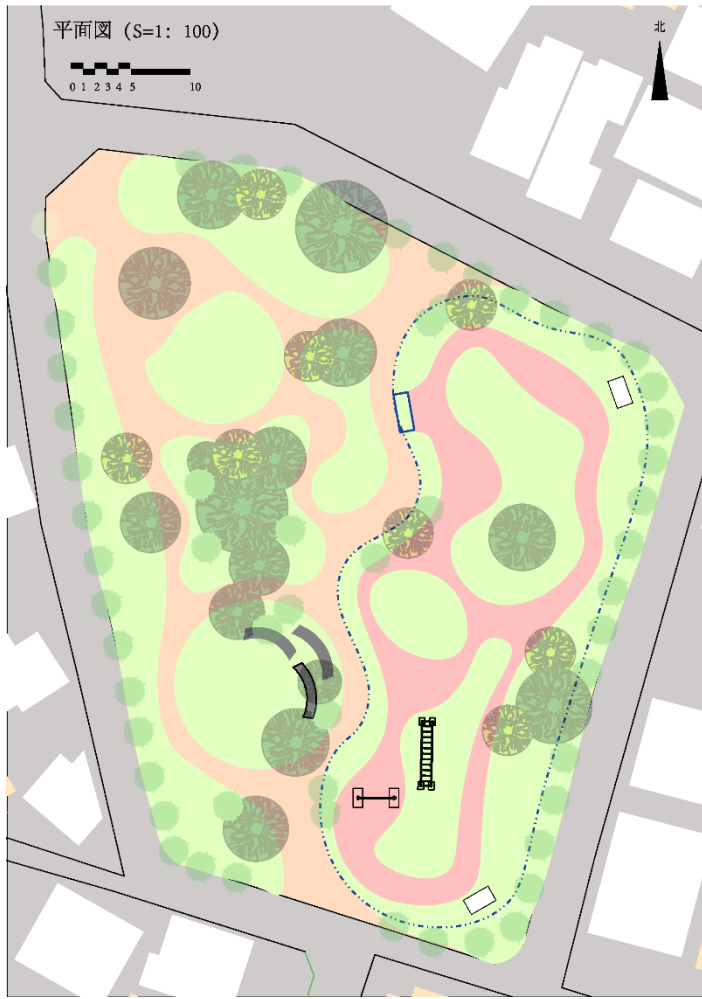
以上のように、犬と遊ぶ公共空間は人間に対してメリットがある。一方で犬は人より活動量が多いので私的空間にとどまらず、公共空間での活動が不可避と考える。犬と人の感覚や、同じ空間内の体験の仕方の違いから、それらのハーモニーを実現する独自のデザインが必要であると考えた。

4. 提案

日常的な犬の散歩と非日常的なノーリードの遊びを組み合わせ、人と犬がともに自然の癒しを感じる環境をつくる。

参考・引用文献

- 1) Dr. Marc Berkoff's Hierarchy of Dog Needs Interview
- 2) Miller, P. E. & Murphy, C. J. (1995). "Vision in dogs."
- 3) Catala, A. Grandgeorge, M., Schaff, J. L., Cousillas, H., Hausberger, M., & Cattet, J. (2019). "Dogs demonstrate the existence of an epileptic seizure odour."
- 4) Horowitz, A. (2017). "Smelling themselves: Dogs investigate their own odours longer when modified in an olfactory mirror test."
- 5) 犬の飼育と犬に対する愛着度が飼い主の身体的健康と精神的健康に及ぼす影響



対象地 東京都立川市柴西公園

